

GALERIE BRUN LEGLISE 51 rue de Bourgogne 75007 Paris
www.brunleglise.com

NICAISE LIBRAIRIE-GALERIE ◇ 145 BD SAINT-GERMAIN ◇ 75006 PARIS ◇

www.nicaise.com

ET LA

LA GALERIE BRUN LEGLISE HORS LES MURS

PRESENTENT

Bernard Noël & Isabel Michel

12 mai 2016 — 19 mai 2016



Isabel Michel 2015. Gouache 53x37.5 cm

À l'occasion de la parution « d'une main perdue » de Bernard Noël & Isabel Michel aux Éditions des Cendres, Nicaise expose un ensemble de gouaches originales d'Isabel Michel.

Vernissage et présentation du livre le jeudi 12 mai à partir de 18h, en présence de l'artiste et du poète.

Bernard Noël donnera lecture de son texte à partir de 19h30

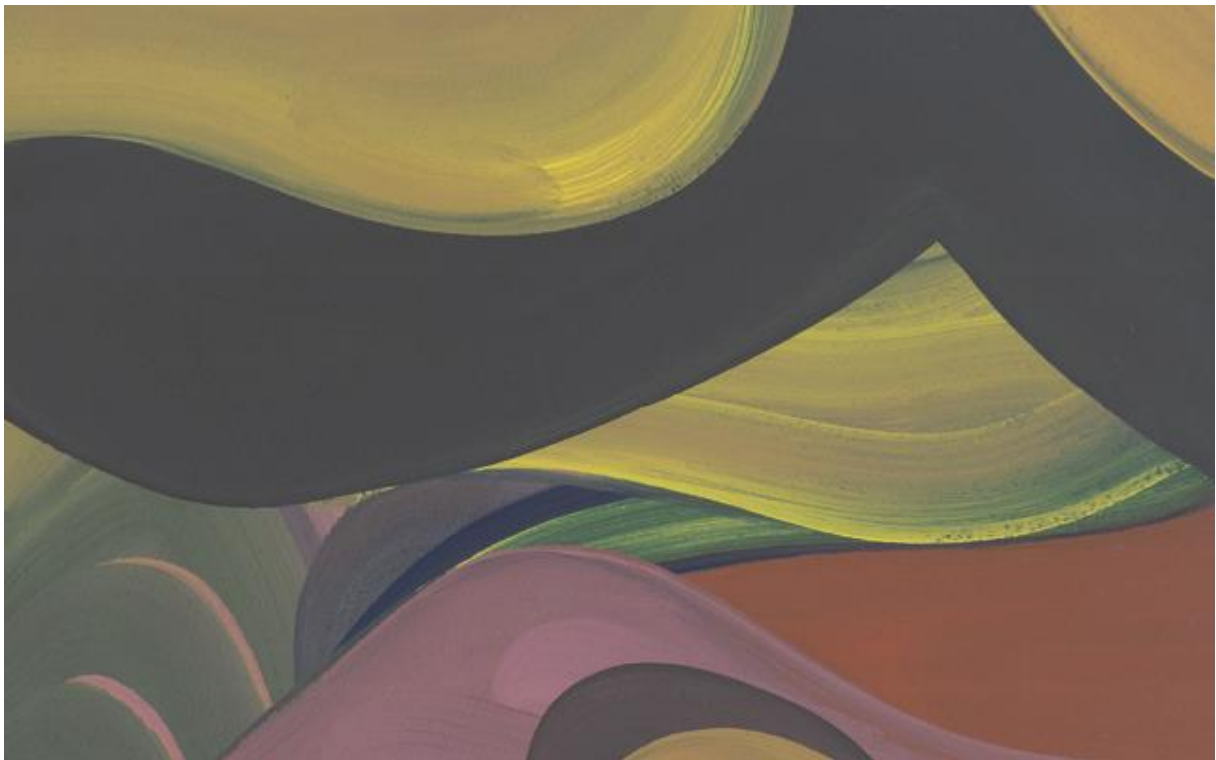
On the occasion of the publication "d'une main perdue" by Bernard Noël & Isabel Michel, Gallery Nicaise exposes a set of originals gouaches by Isabel Michel .

Opening and book presentation Thursday, May 12 from 6:00 pm with the presence of the artist and the poet.

Bernard Noël will read the text at 7:30 pm.

et maintenant voici que maintenant se retourne comme un gant le temps peut-être va se manger lui-même que faire de l'inconnu parfois tout est différent des états qui furent les nôtres jusqu'à présent mais perçoit-on des états dont on ne possède pas l'expérience une chose le bleu le vent une autre le malheur qui arrive dans notre dos le jour se brosse et se récurve on fait comme s'il devait resservir puis le soir tombe et la nuit efface la nouveauté une misère vient vous serrer la gorge et tandis que la voix se casse on cherche où est passé ce maintenant qu'on avait jeté comme une ancre quelque chose a craqué on ne sait pas si là ou là-dedans dehors une bêtise flotte sous les épaules un désir d'être ailleurs qu'en soi d'être le tu qui tuera l'imposture d'être un vivant abrégé par-devant on a pourtant bien mêlés l'un à l'autre les trop tard les trop tôt tenté de tresser les contraires de persiller d'oubli les souvenirs la langue remonte le cours du vocabulaire en soulevant des mots une écume à la pointe quelques remous verbaux un sillage où la pensée tout à coup n'est qu'une ride courant à la surface

Bernard Noël ◆



Isabel Michel 2015. Gouache 53x37.5 cm Détail